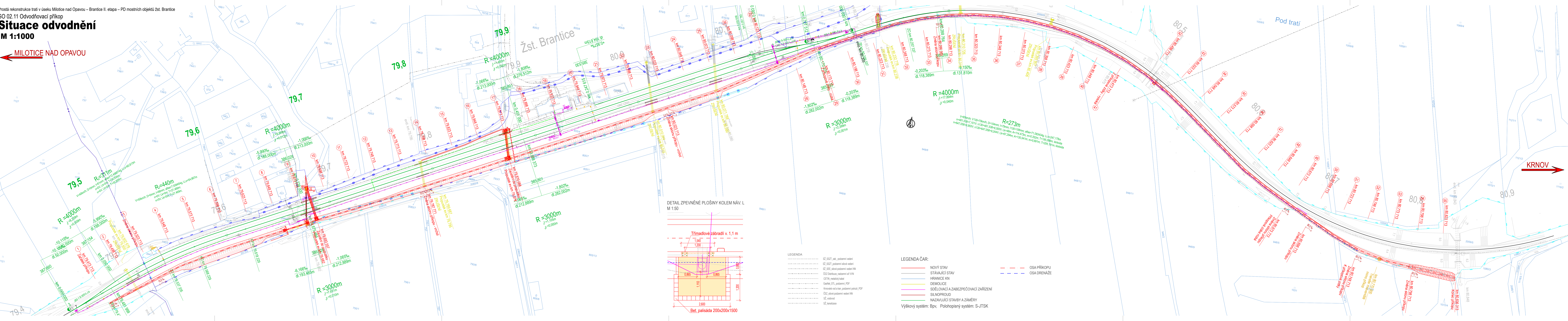
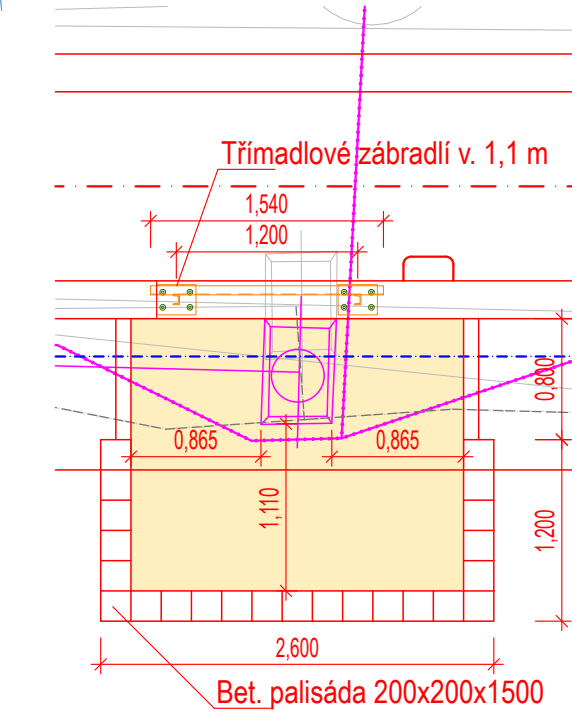


SO 02.11 Odvodňovací příkop
Situace odvodnění
M 1:1000

MILOTICE NAD OPAVOU



DETAIL ZPEVNĚNÉ PLOŠINY KOLEM NÁV. L
M 1:50



LEGENDA

- SŽ_SŽT_zab_podzemní vedení
- SŽ_SEE_silové podzemní vedení
- SŽ_SEE_silové podzemní vedení NN
- ČEZ_Distribuce_nadzemní ať VVN
- ČEZ_STL_podzemní_PDF
- Gašket_STL_podzemní_PDF
- Krnovské vod a kan_podzemní potrubí_PDF
- ČEZ_silové podzemní vedení NN
- SŽ_vodovod
- SŽ_kanalizace

LEGENDA ČAR:

- NOVÝ STAV
- STÁVAJÍCÍ STAV
- HRANICE KN
- DEMOLICE
- SDĚLOVACÍ A ZABEZPEČOVACÍ ZAŘÍZENÍ
- SILNOPROUD
- NAZAVUJÍCÍ STAVBY A ZÁMĚRY
- OSA PŘÍKOPU
- OSA DRENÁŽE

Výškový systém: Bpv, Polohopisný systém: S-JTSK



KRNOV

			ČÍSLO SOUPRAVY:
REVIZE Č.	DATUM	ZMĚNA	

EXPROJEKT s.r.o.
Heršpická 758/13
619 00 Brno

tel.: +420 533 312 000
E-mail: info@exprojekt.cz
ID: dh84e65

OBJEDNATEL: Správa železnic, státní organizace Oblastní ředitelství Ostrava, Muglinovská 1038/5, 702 00 Ostrava	HLAVNÍ INŽENÝR PROJEKTU Ing. Dominik Mojžíšek	ODPOVĚDNÝ PROJ. PS, SO Ing. Dominik Mojžíšek	VYPRACOVAL Ing. Radek Šíp	KONTROLOVAL Ing. Dominik Mojžíšek
KRAJ: Moravskoslezský	POVĚŘENÝ MŮ: Krnov / k.ú. Brantice	STUPEŇ: DPS+PDS	ZAK. ČÍSLO 2024-187	POČET FORMÁTŮ 8 x A4
Prostá rekonstrukce trati v úseku Mílotice nad Opavou – Brantice II. etapa – PD mostních objektů žst. Brantice SO 02.11 Odvodňovací příkop			DATUM: 04/2025	ČÁST DOKUM. D.112
Situace odvodnění			PŘÍLOHA 2	